

2017

ROTARY COMPRESSOR

PRODUCT CATALOG



沈阳中航机电三洋制冷设备有限公司

AVIC ELECTROMECHANICAL (SHENYANG) SANYO REFRIGERATION EQUIPMENT CO., LTD.



Tel: +86-24-88323660

Fax: +86-24-88323561

Add: 6-1, No.6 Road, No.4 Street, Shenyang
Economic & Technological Development

Mail: market@avicsanyo.com



CONTENTS

目录

Enterprise Profile 企业简介	01
Model Code Rule 型号命名规则	03
Test Mode 测试工况	03
Product Lineup 产品型谱	04
Light Comercial Product Lineup 轻商压缩机型谱	
Refrigeration Product Lineup 冷冻冷藏压缩机型谱	
Household Product Lineup 家空压缩机型谱	
Light Comercial Air conditioning Compressor 轻商压缩机	05
Refrigeration Compressor 冷冻冷藏压缩机	07
Household Air conditioning Compressor 家空压缩机	15
Cooperative Partner 合作伙伴	20
Contact Us 联系我们	20



COMPANY VISION 企业愿景

Let Customers Enjoy Better Refrigeration Products And Services.
让顾客享受更好的制冷产品和服务

ENTERPRISE SPIRIT 企业精神

Innovation | Surpass | Integrity | Opening
创新 | 超越 | 诚信 | 开放



ENTERPRISE PROFILE

AVIC Electromechanical (Shenyang) Sanyo Refrigeration Equipment Co. Ltd (Abbr. AVIC EM SANYO), founded in 1990, is a subsidiary of Aviation Industry Corporation of China (Abbr. AVIC), and belongs to Aviation Industry Electromechanical System. AVIC EM SANYO is a world class manufacturer focusing on design, production and sales of hermetic rotary compressors, possesses products such as DC inverter compressors and environment-protecting refrigerant products. The company's registered capital is 159.98 million dollars, with annual production capacity of 6 million units.

Till 2014, the company has gradually developed from single rotary compressor to multiple refrigeration equipment industry. The future plan is to become the manufacturer and service provider of both compressors and refrigeration equipment during the period of China's 13th five-year national development plan.

Since 2015, AVIC EM SANYO has been developing digitalized factory with the target of "Made in China 2025". Now the company possesses high-end production lines, which enable production of core units of compressors and motors, as well as production of commercial food refrigeration equipment and industrial refrigeration equipment.

In 2016, another subsidiary, AVIC EM SANYO R&D CENTRE (JP), was established in Japan to solidify a development foundation of technology oriented company.

The company adheres to the spirit of "Innovation, Surpass, Integrity, Opening", the vision of "Let Customers Enjoy Better Refrigeration Products And Services", and makes it core competitiveness of "Technology and Team". In AVIC SANYO, We focus on energy-saving and environmental protection, and we endeavor to upgrade the technology level of refrigeration industry. We will keep our eyes on the middle and high-end market of refrigeration industry, provide products and solutions of compressors and refrigeration equipment that exceed the customer's expectations, and continually create maximum value for the customers.

企业简介

沈阳中航机电三洋制冷设备有限公司成立于1990年，是中国航空工业集团公司所属企业，归属于中航工业机电系统。公司始终致力于全封闭旋转式压缩机的设计、生产、销售工作，是全球全封闭旋转式压缩机的重要制造商之一，拥有以直流变频和环保冷媒为代表的最好的节能环保产品，公司注册资本15998万美元，年产能力600万台。

2014年，公司在以全封闭旋转式压缩机产业之核心基础上，向制冷装置发展，计划在十三五期间发展成为压缩机等核心器件和制冷装置并举的制造商和服务商。

2015年，公司开始以中国制造2025为目标的数字化工厂建设的践行工作，目前拥有核心高端产品生产线，覆盖压缩机和电机等核心器件、商用食品制冷装置、工业制冷设备等系列产品生产。

2016年，公司在日本成立以技术研究为核心的全资子公司——中航机电三洋日本研发中心（株），夯实以建设技术发展型企业的发展基础。

公司秉承创新、超越、诚信、开发的企业精神，以让顾客享受更好的制冷产品和服务为愿景，将以技术和团队为支撑的品牌力作为企业的核心能力，致力于节能与环保，推动制冷行业技术升级和产业升级，聚焦制冷产业中高端细分市场，提供超过客户期望的压缩机等核心器件和制冷装备等产品和解决方案，持续为客户创造价值。



NOMENCLATURE 1 命名方式 1

C-3R V 486 H 2 ** L

- Cooling Method 冷却方式:
F - Natural Air Cooling L - Liquid Injection Cooling F - 自然空冷, L - 喷液冷却
- Design Sequence 设计序号
- Refrigerant Type 制冷剂类型: 1-R410A, 2-R22, 7-R407C, 4-R404A, 3-R32
- Uses 用途: H: HBP M: MBP
L: LBP E: Extremely Hypothermy
- Displacement 排气量: 48.6cm³
- Power Form 电源形式
220V/50Hz/1PH或200-220V/50Hz/1PH
V-220-240V/50Hz/1PH
P-380-415V/50Hz/3PH
T-208-230V/60Hz/1PH
B-AC变频 B-AC Inverter
Z-DC变频 Z-DC Inverter
- Compressor Series 压缩机系列

NOMENCLATURE 2 命名方式 2

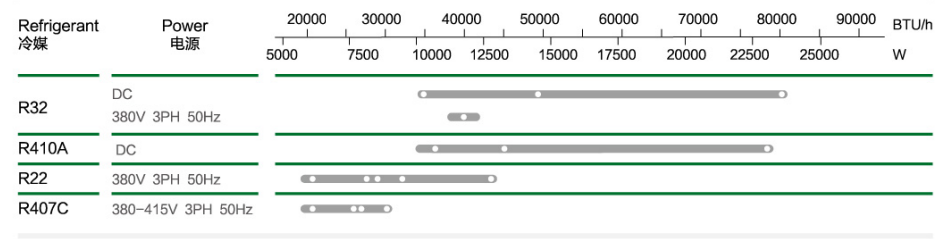
C-3R H V N 112 H 4 J

- Development Sequence 开发序号
- Voltage Distinction 电压区分
- Uses 用途: H: HBP M: MBP
L: LBP E: Extremely Hypothermy
- Motor Output Power 电机输出功率: 1100W
- N: New Refrigerant 新冷媒 No无: R22
- V: Frequency Conversion 变频 No无: Fixed Speed 定速
- H: Horizontal Type 卧式 No无: Vertical Type 立式
- Compressor Series 压缩机系列

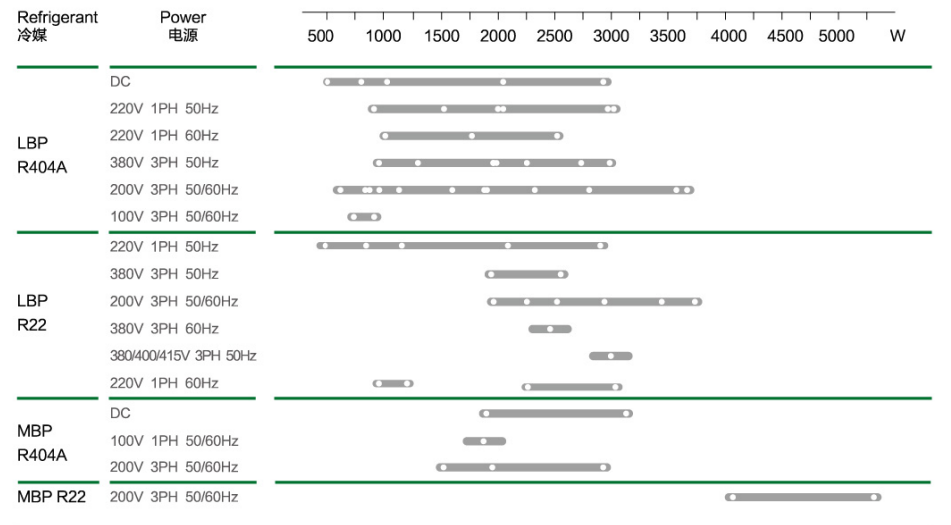
TEST MODE / 测试工况

Test Mode 测试工况	Condensing Temp (°C) 冷凝温度	Evaporating Temp (°C) 蒸发温度	Subcooling Temp (°C) 过冷温度	Suction Temp (°C) 吸气温度	Ambient Temp (°C) 环境温度
T-A	54.4	7.2	8.3	35.0	35.0
T-B	43.0	4.4	8.3	35.0	35.0
T-C	54.4	-23.3	22.2	18.3	32.2
T-D	54.4	-6.7	8.3	35.0	35.0

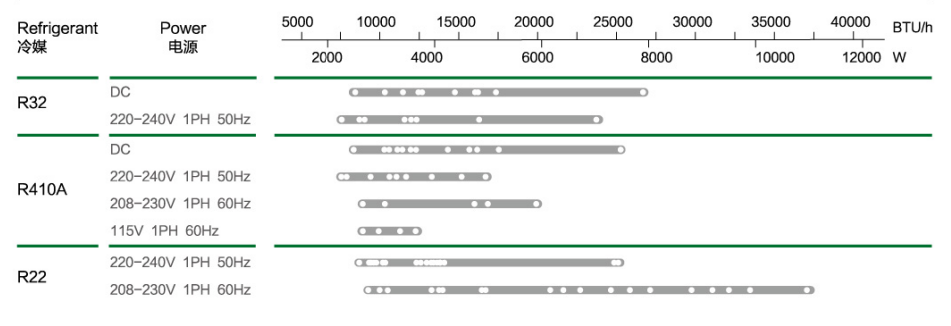
LIGHT COMERCIAL AIR-CONDITIONING COMPRESSOR / 轻商压缩机



REFRIGERATION COMPRESSOR / 冷冻冷藏压缩机



HOUSEHOLD AIR-CONDITIONING COMPRESSOR / 家用空调压缩机



R32 DC

Series	Model	Displacement (cc / rev)	Cooling Capacity (BTU)	Cooling Capacity (W)	Power (W)	COP (W / W)	Test Mode	Frequency (Hz)	Remark
系列	型号	排量	制冷能力	制冷能力	功率	能效比	测试工况	频率	备注
20F	C-7RZ320H3*	32.0	34632	10150	3383	3.00	T-A	60	*
25F	C-8RZ420H3*	42.0	49133	14400	4645	3.10	T-A	60	*
33F	C-9RZ700H3*	70.0	80864	23700	7292	3.25	T-A	60	*

R32 380V 3PH 50Hz

Series	Model	Displacement (cc / rev)	Cooling Capacity (BTU)	Cooling Capacity (W)	Power (W)	COP (W / W)	Test Mode	Capacity (uF / VAC)	Remark
系列	型号	排量	制冷能力	制冷能力	功率	能效比	测试工况	电容	备注
33F	C-9RP450H3*	45.0	39920	11700	3966	2.95	T-A	-	

R410A DC

Series	Model	Displacement (cc / rev)	Cooling Capacity (BTU)	Cooling Capacity (W)	Power (W)	COP (W / W)	Test Mode	Frequency (Hz)	Remark
系列	型号	排量	制冷能力	制冷能力	功率	能效比	测试工况	频率	备注
20F	C-7RZ320H1*	32.0	34632	10150	3330	3.05	T-A	60	
25F	C-8RZ420H1*	42.0	46676	13680	4413	3.10	T-A	60	
33F	C-9RZ700H1*	70.0	77111	22600	6950	3.25	T-A	60	*



R22 380V 3PH 50Hz

Series	Model	Displacement (cc / rev)	Cooling Capacity (BTU)	Cooling Capacity (W)	Power (W)	COP (W / W)	Test Mode	Capacity (uF / VAC)	Remark
系列	型号	排量	制冷能力	制冷能力	功率	能效比	测试工况	电容	备注
25F	C-2RP342H2*	34.2	18527	5430	1870	2.90	T-A	-	
	C-8RP430H2*	43.0	24839	7280	2315	3.15	T-A	-	
33F	C-3RP486H2*	48.6	27091	7940	2691	2.95	T-A	-	
	C-3RP547H2*	54.7	30537	8950	3086	2.90	T-A	-	
	C-9RP700H2*	70.0	43674	12800	3940	3.25	T-A	-	*

R407C 380-415V 3PH 50Hz

Series	Model	Displacement (cc / rev)	Cooling Capacity (BTU)	Cooling Capacity (W)	Power (W)	COP (W / W)	Test Mode	Capacity (uF / VAC)	Remark
系列	型号	排量	制冷能力	制冷能力	功率	能效比	测试工况	电容	备注
25F	C-2RP342H7*	34.2	19107	5600	1931	2.90	T-A	-	
33F	C-3RP463H7*	46.3	25829	7570	2656	2.85	T-A	-	
	C-3RP486H7*	48.6	27296	8000	2759	2.90	T-A	-	
	C-3RP547H7*	54.7	30435	8920	3186	2.80	T-A	-	



LBP R404A

Model 型号	Form 形式	Application 应用	Displacement (cc / rev) 排量	Check Point Data 额定能力			Cooling Capacity		
				Cooling Capacity (W) 制冷能力	Power (W) 功率	COP (W/W) 能效比	Evaporating Temp		
							-40	-35	-30

DC

C-1RVN30M0A	V	LBP/MBP	5.6	470	330	1.42	206	271	346
C-1RVN45L0A	V	LBP/MBP	8.9	780	505	1.54	342	449	575
C-6RVN63L0A	V	LBP	12.5	1050	820	1.28	460	605	774
C-7RVN113L0A	V	LBP	23.3	2045	1580	1.29	896	1178	1507
C-7RVN153L0A	V	LBP	32.0	2860	2095	1.37	1253	1647	2108

220V 1PH 50Hz

C-RHN75E4A	H	LBP	13.3	895	785	1.14	392	516	660
C-RN75E4A	V	LBP	13.3	895	785	1.14	392	516	660
C-RHN110E4A	H	LBP	22.0	1540	1385	1.24	675	887	1135
C-RN110E4A	V	LBP	22.0	1540	1385	1.24	675	887	1135
C-3RH322L4AAL	H	LBP	32.2	2000	1980	1.01	876	1152	1474
C-3R322L4AAL	V	LBP	32.2	2010	1970	1.02	880	1158	1481
C-3RH463L4AAL	H	LBP	46.3	2990	2670	1.12	1310	1722	2204
C-3R463L4AAL	V	LBP	46.3	3030	2800	1.08	1327	1745	2233

220V 1PH 60Hz

C-RHN75E6A	H	LBP	13.3	1030	905	1.14	500	600	780
C-RHN110E6A	H	LBP	22.0	1700	1480	1.15	745	980	1200
C-3RHC322L4AAL	H	LBP	32.2	2550	2550	1.00	1110	1470	1900

380V 3PH 50Hz

C-RN83L8A	V	LBP	16.1	980	850	1.15	429	564	722
C-RN113L8A	V	LBP	22.0	1350	1210	1.11	591	778	995
C-3RP322L4AAL	V	LBP	32.2	1900	1800	1.06	832	1094	1400
C-RHN153L8A	H	LBP	32.2	1920	1800	1.07	841	1106	1415
C-3RP359L4AAL	V	LBP	35.9	2200	2070	1.06	964	1267	1621
C-RHN223L8A	H	LBP	46.3	2770	2440	1.14	1213	1596	2041
C-3RP463L4AAL	V	LBP	46.3	3000	2580	1.16	1314	1728	2211

Cooling Capacity 制冷能力 (W)						Cooling Type 冷却方式	Dimensions 外观尺寸 (mm)				Test Mode 测试工况	
Evaporating Temp 蒸发温度 (°C)							Height 高度			Connection Tube 配管		
-25	-20	-15	-10	-5	0		A	B	C	Suction 吸气		Discharge 排气

437	547	673	801	947	1108	DSH	195.0	215.0	187.0	9.6	8.0	T-C
725	907	1117	1329	1571	1838	DSH	195.0	215.0	187.0	9.6	8.0	T-C
977	1221	1504	1789	2115	2475	Li-In	243.9	278.9	295.9	12.8	8.0	T-C
1902	2378	2928	3485	4119	4820	Li-In	312.5	353.1	320.3	16.1	8.0	T-C
2660	3326	4096	4873	5760	6741	Li-In	327.5	368.1	320.3	16.1	8.0	T-C

832	1041	1282	1525	1803	2110	Li-In	285.3	246.0	158.0	12.8	8.0	T-C
832	1041	1282	1525	1803	2110	Li-In	285.3	302.3	319.1	12.8	8.0	T-C
1432	1791	2205	2624	3102	3630	Li-In	285.3	310.3	158.0	12.8	8.0	T-C
1432	1791	2205	2624	3102	3630	Li-In	285.3	302.3	319.1	12.8	8.0	T-C
1860	2326	2864	3408	4028	4714	Li-In	374.3	404.3	178.0	12.8	9.7	T-C
1869	2338	2878	3425	4048	4738	Li-In	414.3	444.3	392.8	16.1	9.7	T-C
2781	3477	4282	5095	6022	7047	Li-In	374.3	404.3	178.0	12.8	9.7	T-C
2818	3524	4339	5163	6102	7142	Li-In	414.3	444.3	392.8	16.1	9.7	T-C

950	1150	1450	1680	1870	2100	Li-In	285.3	246.0	158.0	12.8	8.0	T-C
1600	1900	2350	2800	3090	3400	Li-In	285.3	310.3	158.0	12.8	8.0	T-C
2400	2900	3400	4050	4640	5100	Li-In	374.3	404.3	178.0	12.8	9.7	T-C

911	1140	1403	1670	1974	2310	Li-In	277.3	326.9	319.1	12.8	8.0	T-C
1256	1570	1933	2300	2719	3182	Li-In	277.3	326.9	312.8	12.8	8.0	T-C
1767	2210	2721	3238	3827	4478	Li-In	404.5	434.5	392.0	16.1	9.7	T-C
1786	2233	2749	3272	3867	4525	Li-In	364.5	394.5	177.0	12.8	9.7	T-C
2046	2559	3150	3749	4431	5185	Li-In	404.5	434.5	392.0	16.1	9.7	T-C
2576	3222	3967	4720	5579	6529	Li-In	374.3	404.3	178.0	12.8	9.7	T-C
2790	3489	4296	5112	6042	7071	Li-In	404.5	434.5	392.0	16.1	9.7	T-C

H: Horizontal Type 卧式 V: Vertical Type 立式

LBP R404A

Model 型号	Form 形式	Application 应用	Displacement (cc / rev) 排量	Check Point Data 额定能力			Cooling Capacity		
				Cooling Capacity (W) 制冷能力	Power (W) 功率	COP (W/W) 能效比	Evaporating Temp		
							-40	-35	-30

200V 3PH 50/60Hz

C-1RHN43E3A	H	LBP	9.1	590	500	0.99	258	340	435
C-RN63L3A	V	LBP	11.3	870	760	1.14	381	501	641
C-RHN78E3A	H	LBP	13.3	980	795	1.23	429	564	722
C-7RHN78L3A	H	LBP	14.6	840	750	1.12	368	484	620
C-RN83L3A	V	LBP	16.1	1210	1050	1.15	530	697	892
C-RN113L3A	V	LBP	22.0	1680	1450	1.16	736	968	1238
C-RHN113E3A	H	LBP	22.0	1690	1360	1.24	740	973	1246
C-7RHN113L3A	H	LBP	23.3	1630	1470	1.11	714	939	1201
C-RHN153L3A	H	LBP	32.2	2380	2110	1.13	1042	1371	1754
C-RN173L3A	V	LBP	35.9	2790	2440	1.14	1222	1607	2056
C-RN173L3B	V	LBP	35.9	2790	2440	1.14	1222	1607	2056
C-RN223L3A	V	LBP	46.3	3700	3060	1.21	1621	2131	2727
C-RN223L3B	V	LBP	46.3	3700	3060	1.21	1621	2131	2727
C-RHN223L3A	H	LBP	46.3	3610	2920	1.24	1581	2079	2661

100V 1PH 50/60Hz

C-1RHN40E0A	H	LBP	9.1	630	605	1.04	276	363	464
C-RHN60L0A	H	LBP	11.3	860	750	1.15	377	495	634



Cooling Capacity 制冷能力 (W)						Cooling Type 冷却方式	Dimensions 外观尺寸 (mm)				Test Mode 测试工况	
Evaporating Temp 蒸发温度 (°C)							Height 高度			Connection Tube 配管		
-25	-20	-15	-10	-5	0		A	B	C	Suction 吸气		Discharge 排气

549	686	845	1005	1188	1391	Li-In	266.2	301.2	153.0	9.6	8.0	T-C
809	1012	1246	1482	1752	2051	Li-In	263.5	313.1	319.1	12.8	8.0	T-C
911	1140	1403	1670	1974	2310	Li-In	277.3	302.3	158.0	9.6	8.0	T-C
782	978	1204	1433	1693	1982	Li-In	277.3	326.9	158.0	12.8	8.0	T-C
1125	1407	1733	2062	2437	2852	Li-In	277.3	326.9	319.1	12.8	8.0	T-C
1562	1954	2406	2863	3384	3960	Li-In	277.3	326.9	312.8	12.8	8.0	T-C
1572	1965	2420	2880	3404	3983	Li-In	285.3	310.3	158.0	9.6	8.0	T-C
1516	1896	2334	2778	3283	3842	Li-In	303.5	328.5	158.0	12.8	8.0	T-C
2213	2768	3408	4056	4793	5610	Li-In	364.5	394.5	177.0	12.8	9.7	T-C
2595	3245	3995	4754	5619	6576	Li-In	404.5	434.5	392.0	16.1	9.7	T-C
2595	3245	3995	4754	5619	6576	Li-In	404.5	434.5	392.0	16.1	9.7	T-C
3441	4303	5298	6305	7452	8721	Li-In	414.3	444.3	392.8	16.1	9.7	T-C
3441	4303	5298	6305	7452	8721	Li-In	414.3	444.3	392.8	16.1	9.7	T-C
3357	4198	5170	6151	7271	8509	Li-In	414.3	444.3	178.0	12.8	9.7	T-C
586	733	902	1074	1269	1485	Li-In	266.2	310.2	153.0	9.6	8.0	T-C
800	1000	1232	1465	1732	2027	Li-In	277.3	302.3	158.0	9.6	8.0	T-C

H: Horizontal Type 卧式 V: Vertical Type 立式



LBP R22

Model 型号	Form 形式	Application 应用	Displacement (cc / rev) 排量	Check Point Data 额定能力			Cooling Capacity		
				Cooling Capacity (W) 制冷能力	Power (W) 功率	COP (W/W) 能效比	Evaporating Temp		
							-40	-35	-30

220V 1PH 50Hz

C-RH75E4A	H	LBP	14.6	760	745	1.02	333	438	560
C-RH110E4A	H	LBP	23.3	1300	1210	1.07	569	749	958

380V 3PH 50Hz

C-R223L8C	V	LBP	48.6	2520	2290	1.10	1104	1452	1857
C-R173L8B	V	LBP	35.9	1800	1690	1.00	788	1037	1327
C-RH173L8A	H	LBP	35.9	1800	1700	1.06	788	1037	1327

200V 3PH 50/60Hz

C-RH150L3A	H	LBP	32.2	1900	1900	1.00	832	1094	1400
C-RH173L3A	H	LBP	35.9	2210	1950	1.13	968	1273	1629
C-R173L3B	V	LBP	35.9	2430	2010	1.21	1064	1400	1791
C-RH223L3A	H	LBP	48.6	2430	2550	1.13	1261	1659	2123
C-R223L3C	V	LBP	48.6	3420	2600	1.32	1498	1970	2521
C-R243L3B	V	LBP	54.7	3690	3040	1.21	1616	2125	2720

380V 3PH 60Hz

C-RH223L9A	H	LBP	48.6	2440	2230	1.09	1069	1405	1798
------------	---	-----	------	------	------	------	------	------	------

380-400-415V 3PH 50Hz

C-RH223L8A	H	LBP	48.6	3020	2680	1.13	1323	1740	2226
------------	---	-----	------	------	------	------	------	------	------

220V 1PH 60Hz

C-RH170L6A	H	LBP	35.9	2230	2060	1.08	977	1284	1644
C-RH220L6A	H	LBP	48.6	3110	2870	1.08	1362	1791	2292

Cooling Capacity 制冷能力 (W)						Cooling Type 冷却方式	Dimensions 外观尺寸 (mm)				Test Mode 测试工况	
Evaporating Temp 蒸发温度 (°C)							Height 高度			Connection Tube 配管		
-25	-20	-15	-10	-5	0		A	B	C	Suction 吸气		Discharge 排气

707	884	1088	1295	1531	1791	Li-In	285.3	310.3	158.0	12.8	8.0	T-C
1209	1512	1862	2215	2618	3064	Li-In	285.3	310.3	158.0	12.8	8.0	T-C

2344	2931	3609	4294	5075	5940	Li-In	414.3	444.3	402.8	16.1	9.7	T-C
1674	2093	2578	3067	3625	4243	Li-In	404.5	434.5	392.0	16.1	9.7	T-C
1674	2093	2578	3067	3625	4243	Li-In	364.5	394.5	177.0	12.8	9.7	T-C

1767	2210	2721	3238	3827	4478	Li-In	364.5	394.5	177.0	12.8	9.7	T-C
2055	2570	3165	3766	4451	5209	Li-In	364.5	394.5	177.0	12.8	9.7	T-C
2260	2826	3480	4141	4894	5728	Li-In	404.5	434.5	392.0	16.1	9.7	T-C
2678	3349	4124	4908	5800	6788	Li-In	374.3	404.3	178.0	12.8	9.7	T-C
3181	3977	4897	5828	6888	8061	Li-In	414.3	444.3	402.8	16.1	9.7	T-C
3432	4291	5284	6288	7432	8697	Li-In	414.3	444.3	402.8	16.1	9.7	T-C

2269	2838	3494	4158	4914	5751	Li-In	374.3	404.3	178.0	12.8	9.7	T-C
------	------	------	------	------	------	-------	-------	-------	-------	------	-----	-----

2809	3512	4325	5146	6082	7118	Li-In	374.3	404.3	178.0	12.8	9.7	T-C
------	------	------	------	------	------	-------	-------	-------	-------	------	-----	-----

2074	2593	3193	3800	4491	5256	Li-In	364.5	394.5	177.0	12.8	9.7	T-C
2892	3617	4454	5299	6264	7330	Li-In	374.3	404.3	178.0	12.8	9.7	T-C

H: Horizontal Type 卧式 V: Vertical Type 立式

MBP

Model 型号	Form 形式	Application 应用	Displacement (cc / rev) 排量	Check Point Data 额定能力			Cooling Capacity		
				Cooling Capacity (W) 制冷能力	Power (W) 功率	COP (W/W) 能效比	Evaporating Temp		
							-40	-35	-30

MBP R404A DC

C-6RHN63M0A	H	MBP	12.3	1550	805	1.93	-	-	-
C-7RVN113M0A	V	MBP	23.3	3462.4	1670	1.38	-	-	-

MBP R404A 100V 1PH 50/60Hz

C-1RHN60M0A	H	MBP	11.8	1510	805	1.73	-	-	-
-------------	---	-----	------	------	-----	------	---	---	---

MBP R404A 200V 3PH 50/60Hz

C-1RHN63M3A	H	MBP	11.8	1490	775	1.92	-	-	-
C-7RHN78M3A	H	MBP	14.6	1770	1010	1.75	-	-	-
C-7RHN113M3A	H	MBP	23.3	2720	1380	1.97	-	-	-

MBP R22 200V 3PH 50/60Hz

C-R153L3B	V	MBP	32.2	4130	2140	1.93	-	-	-
C-R193L3A	V	MBP	41.6	5470	2760	1.98	-	-	-

Cooling Capacity 制冷能力 (W)						Cooling Type 冷却方式	Dimensions 外观尺寸 (mm)				Test Mode 测试工况	
Evaporating Temp 蒸发温度 (°C)							Height 高度			Connection Tube 配管		
-25	-20	-15	-10	-5	0		A	B	C	Suction 吸气		Discharge 排气

-	-	1164	1385	1637	1916	-	266.2	306.6	115.0	9.6	8.0	T-D
-	-	2599	3093	3655	4278	R-DSH	312.5	336.5	306.0	12.8	8.0	T-D

-	-	1134	1350	1595	1867	BALDY	266.2	301.2	153.0	9.6	8.0	T-D
---	---	------	------	------	------	-------	-------	-------	-------	-----	-----	-----

-	-	1118	1331	1573	1841	BALDY	266.2	301.2	153.0	9.6	8.0	T-D
-	-	1305	1550	1870	2250	R-DSH	277.3	326.9	158.0	12.8	8.0	T-D
-	-	2050	2420	2900	3400	-	277.3	326.9	390.0	16.1	9.7	T-D

-	-	3100	3689	4360	5103	DSH	404.5	434.5	306.0	16.1	9.7	T-D
-	-	4110	4890	5780	6765	DSH	404.5	434.5	406.0	16.1	9.7	T-D

H: Horizontal Type 卧式 V: Vertical Type 立式



R32 DC

Series	Model	Displacement (cc / rev)	Cooling Capacity (BTU)	Cooling Capacity (W)	Power (W)	COP (W / W)	Test Mode	Frequency (Hz)	Remark
系列	型号	排量	制冷能力	制冷能力	功率	能效比	测试工况	频率	备注
15F	C-1RZ077H3*	7.7	8752	2565	590	4.35	T-B	60	
	C-1RZ089H3*	8.9	10100	2960	680	4.35	T-B	60	
	C-1RZ100H3*	10.0	11191	3280	754	4.35	T-B	60	
	C-1RZ107H3*	10.7	12044	3530	805	4.38	T-B	60	
	C-6RZ110H3*	11.0	12283	3600	857	4.20	T-B	60	
	C-6RZ125H3*	12.5	14330	4200	955	4.40	T-B	60	
	C-6RZ140H3*	14.0	16309	4780	1090	4.38	T-B	60	
	C-6RZ146H3*	14.6	16719	4900	1115	4.40	T-B	60	
	C-6RZ158H3*	15.8	18084	5300	1205	4.40	T-B	60	
20F	C-7RZ233H3*	23.3	27006	7915	1905	4.15	T-B	60	

R32 220-240V 1PH 50Hz

Series	Model	Displacement (cc / rev)	Cooling Capacity (BTU)	Cooling Capacity (W)	Power (W)	COP (W / W)	Test Mode	Capacity (uF / VAC)	Remark
系列	型号	排量	制冷能力	制冷能力	功率	能效比	测试工况	电容	备注
15F	C-1RV089H3*	8.9	7745	2270	784	2.90	T-A	30/400	
	C-1RV100H3*	10.0	8718	2555	880	2.90	T-A	30/400	
	C-1RV107H3*	10.7	9315	2730	940	2.90	T-A	30/400	
20F	C-RV125H3*	12.5	10884	3190	1065	3.00	T-A	35/400	
	C-RV133H3*	13.3	11601	3400	1135	3.00	T-A	35/400	
	C-RV139H3*	13.9	12113	3550	1205	2.95	T-A	35/400	
	C-RV190H3*	19.0	16514	4840	1670	2.90	T-A	40/400	
25F	C-8RV270H3*	27.0	23543	6900	2420	2.85	T-A	-	*

R410A DC

Series	Model	Displacement (cc / rev)	Cooling Capacity (BTU)	Cooling Capacity (W)	Power (W)	COP (W / W)	Test Mode	Frequency (Hz)	Remark
系列	型号	排量	制冷能力	制冷能力	功率	能效比	测试工况	频率	备注
15F	C-1RZ077H*	7.7	8530	2500	562	4.45	T-B	60	
	C-1RZ089H6*	8.9	9895	2900	651	4.45	T-B	60	
	C-6RZ092H*	9.2	10048	2945	718	4.10	T-B	60	
	C-1RZ100H6*	10.0	10987	3220	730	4.40	T-B	60	
	C-1RZ107H6*	10.7	11737	3440	782	4.40	T-B	60	
	C-6RZ110H*	11.0	11942	3500	795	4.40	T-B	60	
	C-6RZ125H*	12.5	10748	3150	700	4.50	T-B	60	
	C-6RZ132H*	13.2	14330	4200	965	4.35	T-B	60	
	C-1RZ140H6*	14.0	15593	4570	1038	4.40	T-B	60	
	C-6RZ146H6*	14.6	16412	4810	1095	4.40	T-B	60	
	C-6RZ158H*	15.8	17435	5110	1110	4.60	T-B	60	
	20F	C-7RZ233H*	23.3	26272	7700	1855	4.15	T-B	60



R410A 220-240V 1PH 50Hz

Series	Model	Displacement (cc / rev)	Cooling Capacity (BTU)	Cooling Capacity (W)	Power (W)	COP (W/W)	Test Mode	Capacity (uF/VAC)	Remark
系列	型号	排量	制冷能力	制冷能力	功率	能效比	测试工况	电容	备注
15F	C-1RV083H*	8.3	6824	2000	690	2.90	T-A	30/370	
	C-1RV089H*	8.9	7319	2145	740	2.90	T-A	30/370	
	C-1RV107H*	10.7	8735	2560	880	2.90	T-A	30/370	
20F	C-RV125H*	12.5	10304	3020	1025	2.95	T-A	35/400	
	C-RV133H*	13.3	11021	3230	1075	3.00	T-A	35/400	
	C-RV146H*	14.6	12078	3540	1180	3.00	T-A	35/400	
	C-RV168H*	16.8	13477	3950	1340	2.95	T-A	35/400	
	C-RV190H*	19.0	15320	4490	1545	2.90	T-A	40/400	
	C-RV210H*	21.0	17026	4990	1720	2.90	T-A	55/400	

R410A 208-230V 1PH 60Hz

Series	Model	Displacement (cc / rev)	Cooling Capacity (BTU)	Cooling Capacity (W)	Power (W)	COP (W/W)	Test Mode	Capacity (uF/VAC)	Remark
系列	型号	排量	制冷能力	制冷能力	功率	能效比	测试工况	电容	备注
15F	C-1RT080H*	8.3	8325	2440	840	2.90	T-A	35/400	
	C-1RT107H*	10.7	10577	3100	1070	2.90	T-A	40/400	
20F	C-RT168H*	16.8	16343	4790	1625	2.95	T-A	50/400	
	C-RT175H*	17.5	17282	5065	1715	2.95	T-A	50/400	
	C-RT210H*	21.0	20813	6100	2105	2.90	T-A	50/400	

R410A 115V 1PH 60Hz

Series	Model	Displacement (cc / rev)	Cooling Capacity (BTU)	Cooling Capacity (W)	Power (W)	COP (W/W)	Test Mode	Capacity (uF/VAC)	Remark
系列	型号	排量	制冷能力	制冷能力	功率	能效比	测试工况	电容	备注
15F	C-1RE080H*	8.3	8325	2440	828	2.95	T-A	35/400	
	C-1RE096H*	9.6	9281	2720	940	2.90	T-A	40/400	
	C-1RE107H*	10.7	10577	3100	1050	2.95	T-A	40/400	
	C-1RE113H*	11.3	11345	3325	1148	2.90	T-A	40/400	

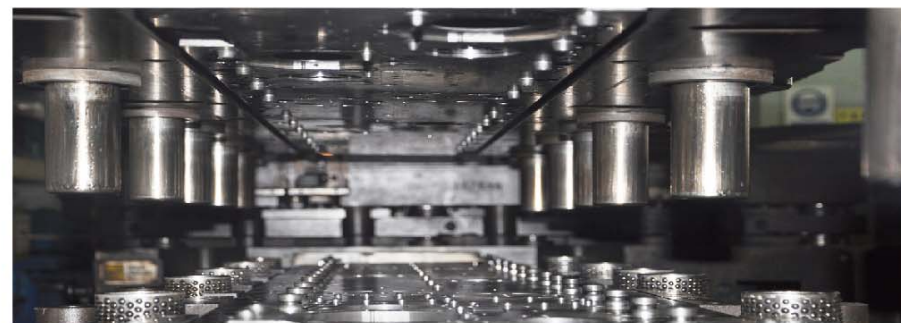
R22 220-240V 1PH 50Hz

Series	Model	Displacement (cc / rev)	Cooling Capacity (BTU)	Cooling Capacity (W)	Power (W)	COP (W/W)	Test Mode	Capacity (uF/VAC)	Remark
系列	型号	排量	制冷能力	制冷能力	功率	能效比	测试工况	电容	备注
15F	C-1RV132H*	13.3	7779	2280	720	3.17	T-A	30/370	
	C-1RV142H*	14.5	8462	2480	788	3.15	T-A	30/370	
	C-1RV142H*	14.9	8769	2570	830	3.10	T-A	30/370	
	C-1RV152H*	15.5	8991	2635	850	3.10	T-A	35/370	
	C-1RV162H*	16.2	9519	2790	900	3.10	T-A	30/370	
	C-1RV167H*	16.7	9929	2910	895	3.25	T-A	30/370	
20F	C-RV190H*	19.0	11038	3235	1010	3.20	T-A	30/400	
	C-RV198H*	19.8	11464	3360	1050	3.30	T-A	35/400	
	C-RV200H*	20.0	11942	3500	1045	3.35	T-A	35/400	
	C-RV205H*	20.5	12215	3580	1070	3.35	T-A	35/400	
	C-RV210H*	21.0	12624	3700	1105	3.35	T-A	35/400	*
	C-RV214H*	21.4	12744	3735	1115	3.35	T-A	35/400	
	C-RV216H*	21.6	12897	3780	1130	3.35	T-A	35/400	
	C-RV219H*	21.9	13034	3820	1140	3.35	T-A	35/400	
25F	C-8R420H*	42.0	25419	7450	2260	3.30	T-A	70/370	*
	C-8R423H*	42.3	25112	7360	2300	3.20	T-A	70/370	



R22 208-230V 1PH 60Hz

Series	Model	Displacement (cc/rev)	Cooling Capacity (BTU)	Cooling Capacity (W)	Power (W)	COP (W/W)	Test Mode	Capacity (uF/VAC)	Remark
系列	型号	排量	制冷能力	制冷能力	功率	能效比	测试工况	电容	备注
15F	C-1RT122H*	12.3	8632	2530	830	3.05	T-A	35/370	
	C-1RT132H*	13.3	9315	2730	895	3.05	T-A	35/370	
	C-1RT142H*	14.6	9929	2910	985	2.95	T-A	35/370	
20F	C-RT162H*	16.8	11669	3420	1070	3.20	T-A	40/400	
	C-RT172H*	17.5	12266	3595	1125	3.20	T-A	40/400	
	C-RT182H*	18.3	12624	3700	1235	3.00	T-A	45/400	
	C-RT202H*	20.2	14535	4260	1395	3.05	T-A	45/400	
	C-RT212H*	21.4	15047	4410	1445	3.05	T-A	40/400	
	C-RT262H*	25.9	18118	5310	1685	3.15	T-A	50/400	
	C-RT272H*	27.4	18971	5560	1795	3.10	T-A	50/400	
25F	C-2RT290H*	29.0	20301	5950	2020	2.95	T-A	60/400	
	C-2RT322H*	32.2	23304	6830	2310	2.95	T-A	60/400	
	C-2RT342H*	34.2	24805	7270	2345	3.10	T-A	60/400	
	C-2RT359H*	35.9	26511	7770	2510	3.10	T-A	60/400	
	C-2RT388H*	38.8	28831	8450	2720	3.10	T-A	60/400	
33F	C-3RT416H*	41.6	30742	9010	3005	3.00	T-A	40/370	
	C-3RT438H*	43.8	32346	9480	3060	3.10	T-A	40/400	
	C-3RT462H*	46.3	34188	10020	3330	3.00	T-A	40/400	
	C-3RT486H*	48.6	36850	10800	3480	3.10	T-A	40/400	



COOPERATIVE PARTNER

合作伙伴



CONTACT US 联系我们

SALES DEPT 销售本部

Domestic Business Dept
国内业务部

Tel: +86-24-88323660
Fax: +86-24-88323561
Mail: market@avicsanyo.com
Add: 6-1, No.6 Road, No.4 Street, Shenyang
Economic & Technological Development

Overseas Business Dept
海外业务部

Tel: +86-24-88323660
Fax: +86-24-88323561
Mail: sales@avicsanyo.com
Add: 6-1, No.6 Road, No.4 Street, Shenyang
Economic & Technological Development